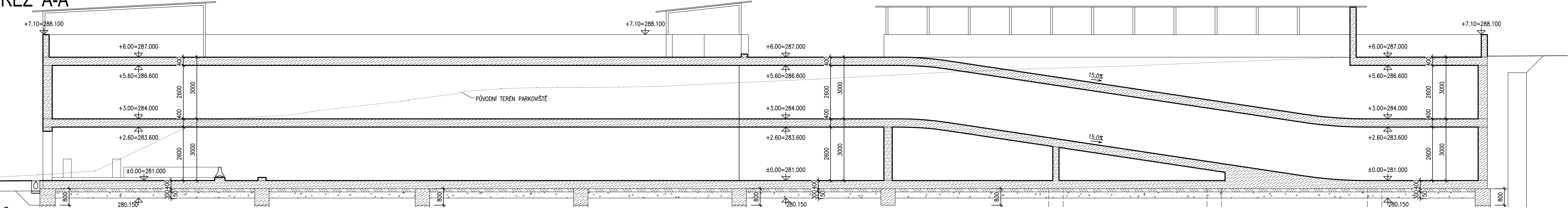
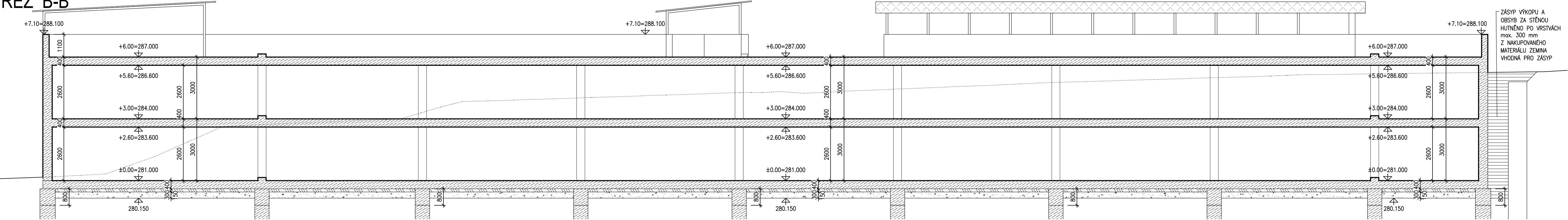


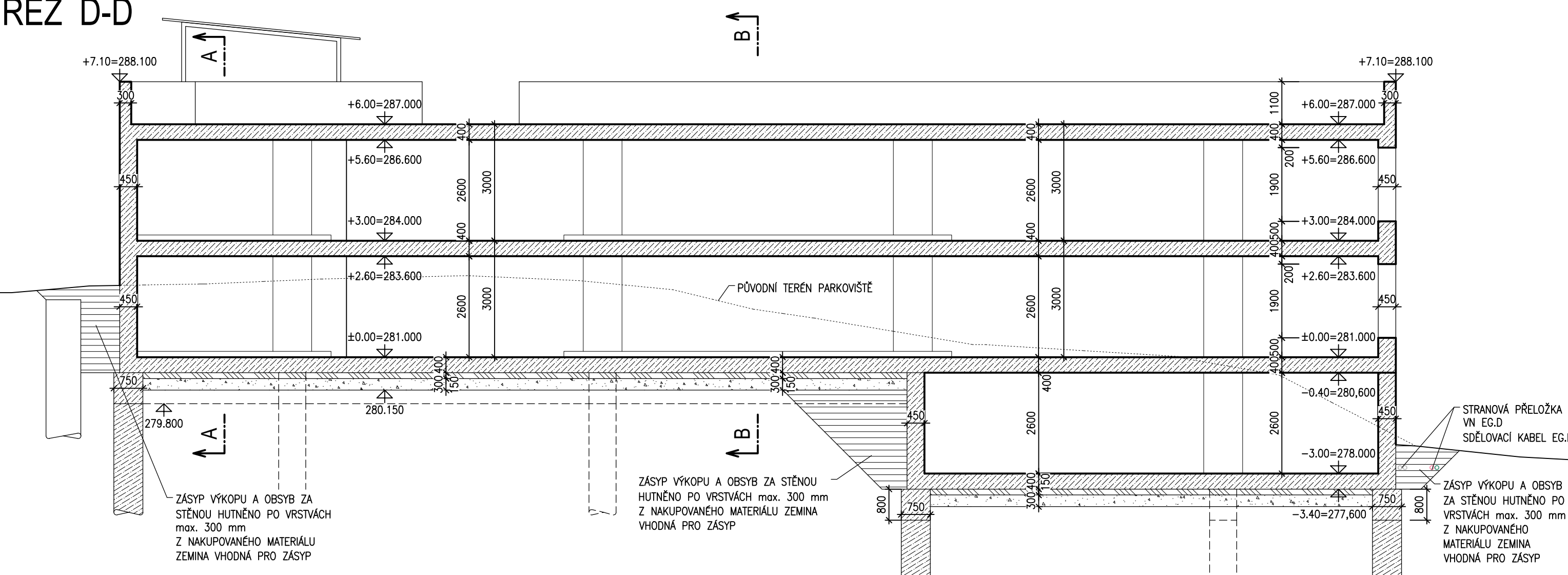
ŘEZY 1:100
REZ A-A



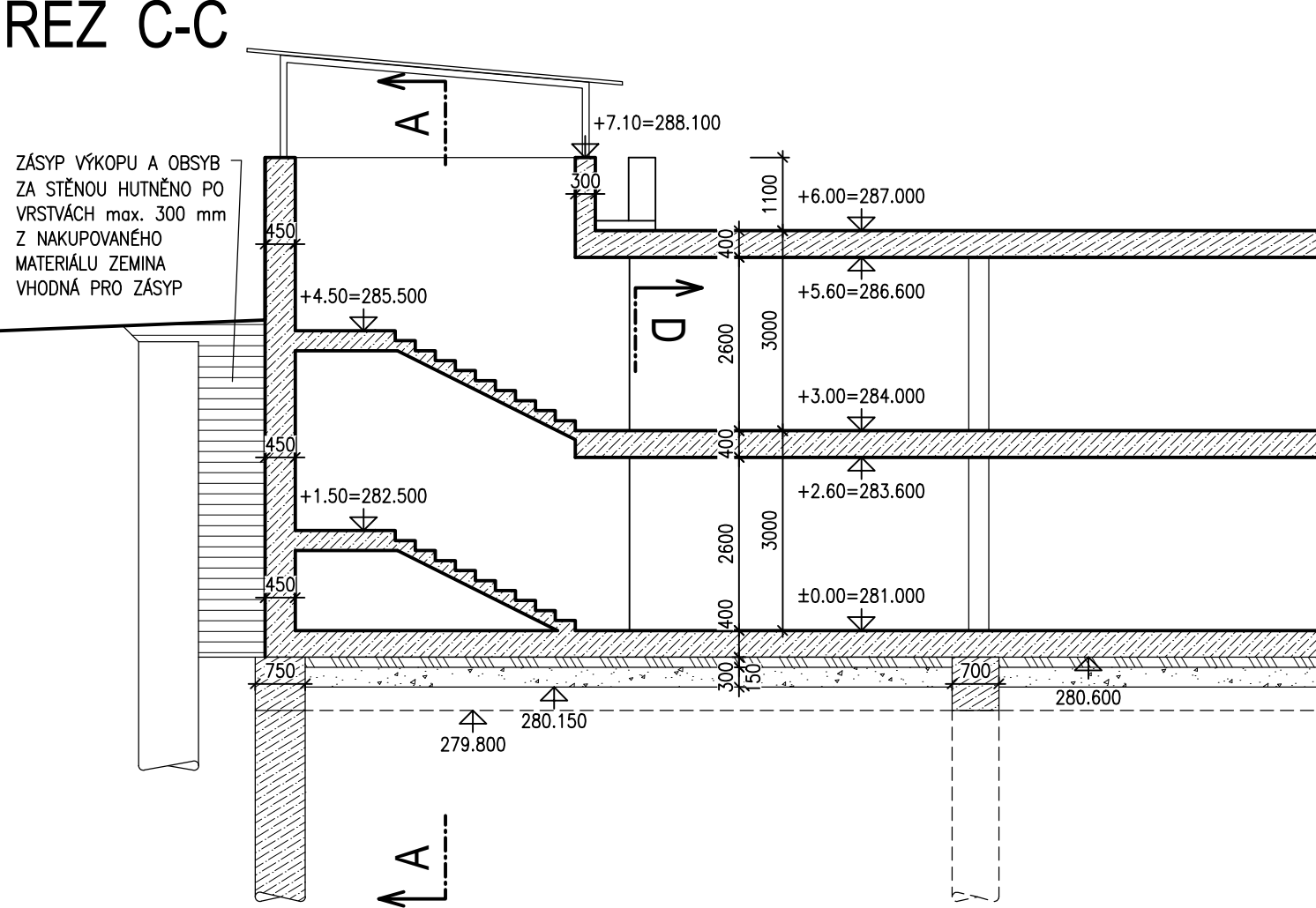
ŘEZ B-B



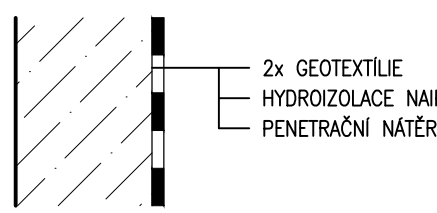
ŘEZ D-D



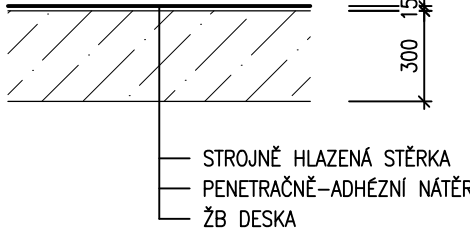
ŘEZ C-C



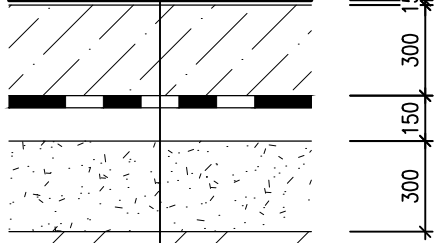
SKLADBA - STĚNA 1.PP



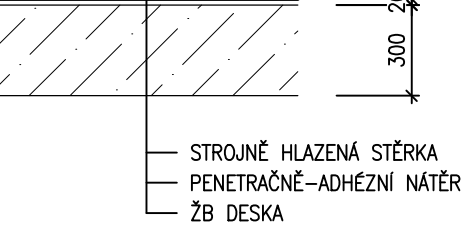
SKLADBA - PODLAHA 1.NP



SKLADBA - PODLAHA 1.PP

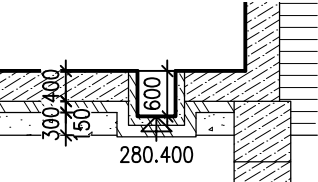


SKLADBA - STŘECHA

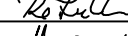

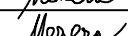
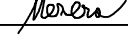



- ŽELEZOBETONOVÁ KONSTRUKCE
- PODKLADNÍ BETON
- ŠP PODSYP
- ZÁSYP VÝKOPŮ
- STÁVAJÍCÍ ZEMINA

ŘEZ VYPOUŠTĚČÍHO MÍSTA 1:100



D.1.1
SO 199

SO 199			SOUŘADNICOVÝ SYSTÉM: S-JTSK VÝŠKOVÝ SYSTÉM: Bvp	
VEDOUČÍ PROJEKTANT	Ing. Martin ŘEHULKA			
ZODPOVĚDNÝ PROJEKTANT	Ing. David MEZERA			
VYPRACOVAL	Ing. David MEZERA			
KONTROLOVAL	Ing. Jiří ŠRUBAŘ		Projektční kancelář PRIS spol. s r.o. OSOVA 20, 625 00 BRNO tel. / fax 547 212 053, e-mail info@pris.cz	
KRAJ	JIHOMORAVSKÝ	OBJEDNATEL DOKUMENTACE	Statutární město Brno, m.č. Brno-Nový Lískovec	
AKCE	Parkovací dům Nový Lískovec SO 199 Parkovací dům			
PRÍLOHA	ŘEZY		ČÍS. SOUPRAVY	ČÍS. VÝKRESU
				8